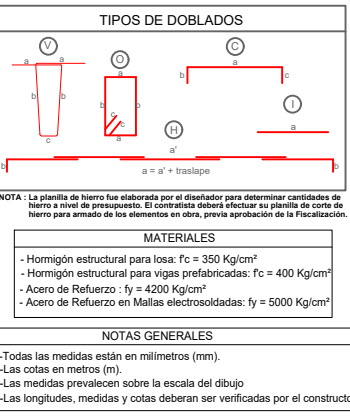
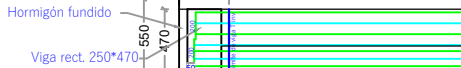


## Viga Prefabricada T invertida - T INV



FASE 1					
MODULO 7					
PLANILLA DE HORMIGON DE VIGAS PREFABRICADAS S (f'c= 400 kg/cm <sup>2</sup> )					
VIGA T INVERTIDA		Codigo	Longitud (mm)	Cantidad	Volumen (m <sup>3</sup> )
Area (m <sup>2</sup> )	0.1540	Viga T IN.V-M7-01	2850	2.000	0.878
		Viga T IN.V-M7-02	5600	12.000	10.349
		Viga T IN.V-M7-03	4000	1.000	0.616
		Viga T IN.V-M7-04	4400	6.000	4.086
		Viga T IN.V-M7-05	5600	6.000	5.174
TOTAL=				21.083	

FASE 1

MODULO 7

VIGA T INVERTIDA		Codigo:	Viga T INV-M7-01	Longitud prom=	2830 mm	Cant.vigas:	2U		
PIANILLA DE TORONES EN VIGAS (fy=4200 Ks)									
Mc	Tipo	Ø mm	Cant.	Dimensiones (m)		Longitud (m)		Peso (kg)	
				e		Unidad		Total	
				Unitario		Total			
20c	I	12.7	2	3.430	3.45	6.90	3.45	6.96	
20c	I	12.7	2	3.430	3.45	6.90	3.45	6.96	
20B	I	12.7	2	3.430	3.45	6.90	3.45	6.96	
210	I	12.7	6	3.430	3.45	20.70	3.45	20.58	
Total de VIGA INVERTIDA								41.17	
Total de vigas codigo Viga T INV-M7-01								82.34	

VIGA T INVERTIDA		Codigo:	Viga T INV-M7-02	Longitud prom=	5600 mm	Cant.vigas:	12 U		
PIANILLA DE TORONES EN VIGAS (fy=4200 Ks)									
Mc	Tipo	Ø mm	Cant.	Dimensiones (m)		Longitud (m)		Peso (kg)	
				e		Unidad		Total	
				Unitario		Total			
20c	I	12.7	2	6.200	6.20	12.40	6.17	12.39	
20c	I	12.7	2	6.200	6.20	12.40	6.17	12.39	
20B	I	12.7	2	6.200	6.20	12.40	6.17	12.39	
210	I	12.7	6	6.200	6.20	12.40	6.17	36.99	
Total de VIGA INVERTIDA								49.32	
Total de vigas codigo Viga T INV-M7-02								591.87	

VIGA T INVERTIDA		Codigo:	Viga T INV-M7-03	Longitud prom=	4800 mm	Cant.vigas:	3U		
PIANILLA DE TORONES EN VIGAS (fy=4200 Ks)									
Mc	Tipo	Ø mm	Cant.	Dimensiones (m)		Longitud (m)		Peso (kg)	
				e		Unidad		Total	
				Unitario		Total			
20c	I	12.7	2	4.600	4.60	9.20	4.57	9.35	
20c	I	12.7	2	4.600	4.60	9.20	4.57	9.35	
20B	I	12.7	2	4.600	4.60	9.20	4.57	9.35	
210	I	12.7	6	4.600	4.60	27.60	4.57	27.45	
Total de VIGA INVERTIDA								36.59	
Total de vigas codigo Viga T INV-M7-03								36.59	

VIGA T INVERTIDA		Codigo:	Viga T INV-M7-04	Longitud prom=	4800 mm	Cant.vigas:	6U		
PIANILLA DE TORONES EN VIGAS (fy=4200 Ks)									
Mc	Tipo	Ø mm	Cant.	Dimensiones (m)		Longitud (m)		Peso (kg)	
				e		Unidad		Total	
				Unitario		Total			
20c	I	12.7	2	5.000	5.00	10.00	4.97	9.94	
20c	I	12.7	2	5.000	5.00	10.00	4.97	9.94	
20B	I	12.7	2	5.000	5.00	10.00	4.97	9.94	
210	I	12.7	6	5.000	5.00	30.00	4.97	29.89	
Total de VIGA INVERTIDA								39.78	
Total de vigas codigo Viga T INV-M7-04								238.66	

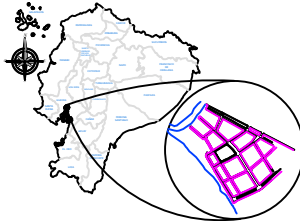
VIGA T INVERTIDA		Codigo:	Viga T INV-M7-05	Longitud prom=	5600 mm	Cant.vigas:	6U		
PIANILLA DE TORONES EN VIGAS (fy=4200 Ks)									
Mc	Tipo	Ø mm	Cant.	Dimensiones (m)		Longitud (m)		Peso (kg)	
				e		Unidad		Total	
				Unitario		Total			
20c	I	12.7	2	6.200	6.20	12.40	6.17	12.39	
20c	I	12.7	2	6.200	6.20	12.40	6.17	12.39	
20B	I	12.7	2	6.200	6.20	12.40	6.17	12.39	
210	I	12.7	6	6.200	6.20	12.40	6.17	36.99	
Total de VIGA INVERTIDA								49.32	
Total de vigas codigo Viga T INV-M7-05								295.94	

GOBIERNO AUTÓNOMO DESCENTRALIZADO  
ILUSTRE MUNICIPALIDAD DE

# Dauje

Capital Amozero del Ecuador

## UBICACIÓN



PROYECTO: CONSTRUCCIÓN DEL MALECÓN EN LA PARROQUIA URBANA SATÉLITE LA AURORA

ELABORADO POR:

ARQ. FERNANDO SAN LUCAS MACIAS  
DIRECTOR GENERAL DE DESARROLLO  
Y ORDENAMIENTO TERRITORIAL

REVISADO POR:

ING. JAVIER PRIETO LAINA  
SUBDIRECTOR DE CONSTRUCCION Y  
MANTENIMIENTO

APROBADO POR

ING. ÁNGEL TAIPE VELIZ  
DIRECTOR GENERAL DE OBRAS  
PÚBLICAS

**CONTIENE:**

SECCIÓN TRANSVERSAL Y LONGITUDINAL DE VIGA TIPO INVERTIDA, CANTIDADES DE HORMIGÓN, ACERO DE REFUERZO, ACERO DE TORONES .

ESCALA: indicada

CÓDIGO: E-F1-M7

FECHA: MAYO 2025

115-9